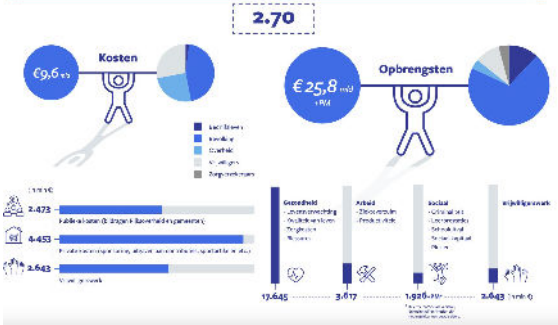


Betekenis van sport & bewegen & ondersteuning BSC



	Lokaal	Landelijk		Lokaal	Landelijk		Lokaal	Landelijk
Gemiddeld aantal sportaccommodaties	16,1	21,5	Ervaren goede gezondheid	83,1%	79,1%	Beweegrichtlijnen	60,0%	50,4%
Gemiddelde afstand tot sporthal	1,3 km	1,6 km	Obesitas	9,6%	14,7%	18 - 64 jaar	63,0%	54,2%
Score beweegvriendelijke omgeving	76	60	Stress	23,2%	17,7%	65+	38,8%	38,2%
Nabijheid van voorzieningen	74	41	18 - 64 jaar	25,3%	21,2%	Niet-sporters	35,9%	49,3%
Sportaccommodaties	67	62	65+	9,5%	6,5%	Sportbondleden	24,7%	24,0%
						0 - 9 jaar	18,6%	20,0%
						10 - 24 jaar	38,1%	43,0%
						25 - 44 jaar	23,6%	22,0%
						45 - 64 jaar	22,3%	21,0%

Leefstijl (gezonde generatie 2040)

- breng beweging in je dag
- leven lang voldoende en gevarieerd bewegen

Onderwerpen:

- Bewegen als onderdeel van zorg, school & opvang, werk en leefomgeving
 - vergroten aandacht voor bewegen en onderbreken van zitten en hoe toepassen
 - ◆ Beweegrichtlijnen en e-book gedragsverandering
 - ◆ oa. Kansrijke start; beweegadvies 0-4 jaar, beweegstimulerende inrichting consultatiebureaus
 - domeinoverstijgend samenwerken (tipkaart zorg, handreiking vaardig in bewegen)
- Rol bewegen en sport voor een gezonde leefstijl
 - vitaal ouder worden (oa. valpreventie, dementie)
 - kennisdossier mentale gezondheid
 - motorische ontwikkeling (inspiratiegids, whitepaper vaardig in bewegen)



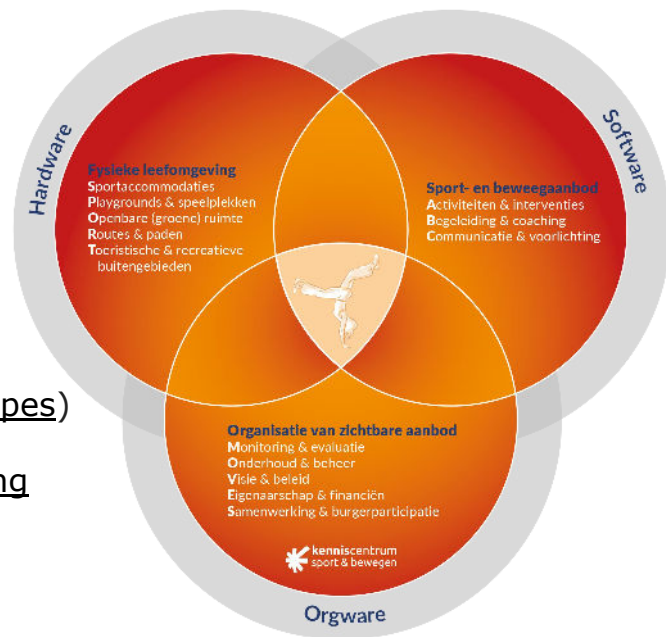
[Rol die sport en bewegen kan vervullen bij preventie met interventies](#) & [Overzicht van databanken](#)

Leefomgeving (omgeving die uitnodigt tot sport, spelen en bewegen)

- beweegvriendelijke omgeving (BVO)
- verduurzaming sportaccommodaties

Onderwerpen (gezondheidsbevordering!):

- Inrichting en waarde sportruimte
 - inzicht in beweegvriendelijkheid wijk/buurt (BVO scan)
 - beleid maken rondom BVO (stappenplan)
 - beter benutten sportvoorzieningen (oplossing voor...)
 - samenwerking ruimtelijk en sociaal domein (ontwerpprincipes)
 - werk- en schoolomgeving (tipsheet)
 - inspiratietool leefomgeving senioren en inclusieve omgeving
 - belang van buitenspelen (e-book)
- Bijdragen aan de ambities Routekaart verduurzaming
 - succesvol verduurzamen (verdieping leidraad gemeenten)
 - energiecrisis - korte/lange termijn, regelingen
 - voorbeelden en inspiratie via duurzamesportsector.nl - atlas
 - eigendom en verduurzaming (whitepaper wie is aan zet?)



Kansengelijkheid (verkleinen gezondheidsverschillen)

- kansengelijkheid in sport- en beweegdeelname
- benutten sport & bewegen om kansen te vergroten

Onderwerpen:

- Aandacht voor structurele achterblijvers in deelname:
 - lage SEP jeugd > belang van deelname sport & bewegen voor kinderen en jongeren in gezinnen in armoede (sociale vaardigheden, mentale gezondheid)
 - lage SEP volwassenen (tipkaart laaggeletterdheid)
 - kwetsbare 65-plussers
 - mensen met een beperking (sporthulpmiddelen, scan&match)
- Benutten sport en bewegen binnen sociaal domein Welzijn op recept/Eén tegen eenzaamheid, mentaal gezond)
- Vergroten kansen voor kwetsbare jongeren, mensen met afstand tot arbeidsmarkt, kwetsbare (jong)volwassenen
 - inzet sociale sportinitiatieven

Kansenongelijkheid in de sport: wie arme ouders heeft, is vaak minder sportief



Moeder Bianca heeft te weinig geld om haar twaalfjarige dochter Roos te laten sporten. Beeld Werry Crone

(o) Nederland moet meer bewegen, maar de kansenongelijkheid in sport is groot. Deel 6 van een serie: wat betekent opgroeien in armoede voor het beweeggedrag van kinderen?

Met kennis haal je meer uit sport en bewegen

Contactpersoon:
karin.vandermaat@kenniscentrumsportenbewegen.nl